

### ELEMENTI DI SERIE

Che compongono la porta multiuso Proget:

#### Controserratura

- Tipo "Flash-bold" per l'autobloccaggio dell'anta passiva
- Comando a leva per lo sbloccaggio

#### Sistema di aggancio superiore anta passiva

- Dispositivo azionato dalla controserratura che riscontra nell'apposita controbocchetta superiore
- Controbocchetta superiore in lamiera stampata con rullo in acciaio

#### Sistema di aggancio inferiore anta passiva

- Asta verticale con puntale in acciaio che riscontra nell'apposita controbocchetta inferiore
- Controbocchetta inferiore (boccola a pavimento) in nylon autoestinguente nero con fermo di battuta

#### Targhetta di contrassegno

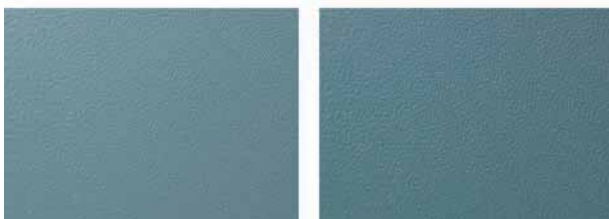
- Targhetta metallica con dati di identificazione della porta



#### Verniciatura standard - fascia 01:

colore anta NCS 4020-B50G

colore telaio NCS 5020-B50G



#### Finitura

- Verniciatura di serie con polveri epossipoliesteri termoidrurate in forno a 180°, superficie a struttura goffrata anti-graffio
- Colore standard pastello turchese, tonalità chiara per l'anta (NCS4020-B50G), più scura per il telaio (NCS5020-B50G)

#### Imballaggio standard

- Protezione singola anta tramite film di polietilene (PE) estensibile
- Imballaggio singolo per ogni telaio con film di polietilene (PE) estensibile
- Pallettizzate su bancale in legno

#### Peso delle porte kg/m<sup>2</sup> di foro muro

1 anta	29
2 ante	26

#### NOTE

In caso di riverniciatura della porta seguire le indicazioni specifiche descritte nella pagina "verniciatura".